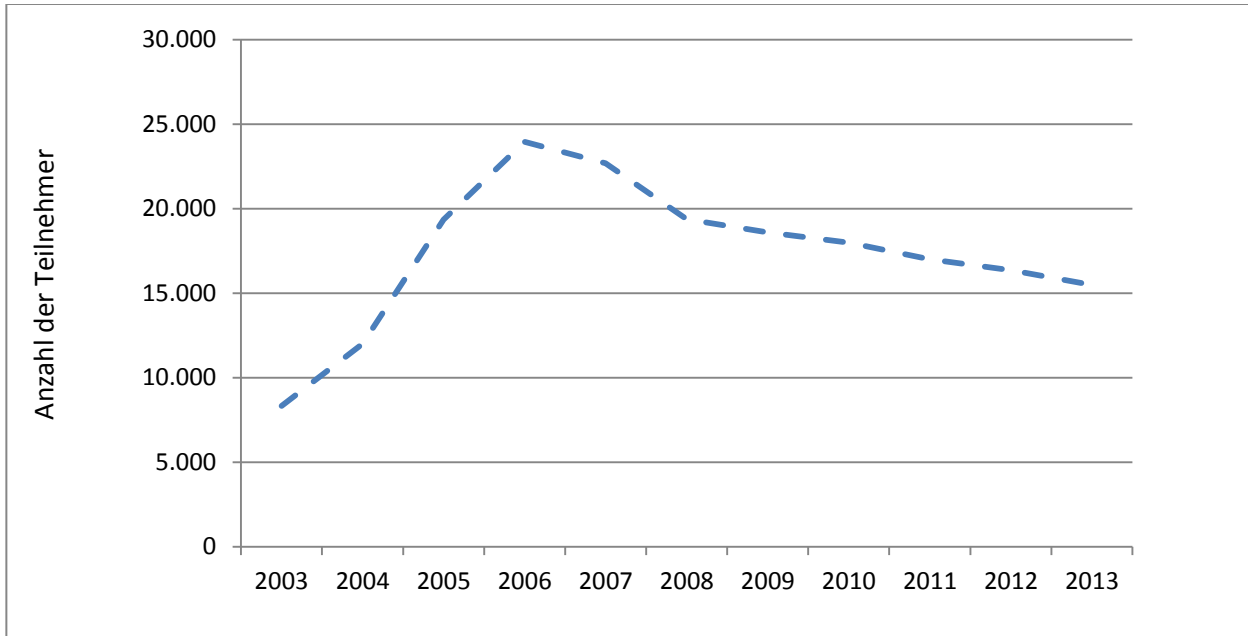


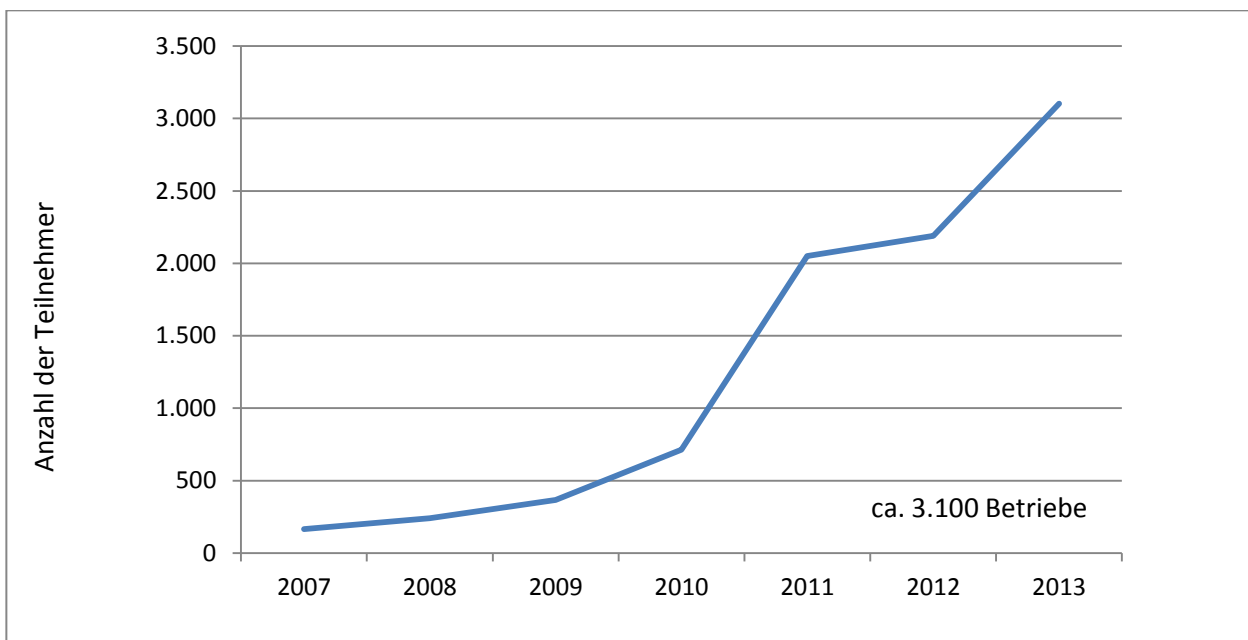


Entwicklung der Teilnahme

Entwicklung der Teilnehmerzahlen im Rinder-Bereich (ohne LEH) (Stand 31.12.2013)



Entwicklung der Teilnehmerzahlen im Nicht-Rinder-Bereich (ohne LEH) (Stand 31.12.2013)



Einen Überblick über die derzeit genutzten Produktbereiche und deren jeweilige Teilnehmerzahlen gibt die nachfolgende Tabelle.

Genutzte Produktbereiche und Teilnehmerzahlen (Stand 31.12.2013)

Produktbereich	Programtteilnehmer (Erzeugerbetriebe)	Zeichennutzer
Rinder und Rindfleisch	15.500	40
Milch und Milcherzeugnisse	270	8
Schweine und Schweinefleisch	1.700	34
Masthähnchen	30	2
Eier		50 (inkl. Erzeuger)
Honig		6 (inkl. Erzeuger)
Brotgetreide	170	9
Mehl und Mahlerzeugnisse		6
Brot und Kleingebäck		2 (mit 250 Filialen)
Nudeln aus Hartweizengrieß		2
Gemüse einschl. Salate	215	75
Feinsauere Delikatessen		10
Speisekartoffeln	290	17
Kern- und Steinobst	350	3
Raps-Speiseöl	5	1
Lebensmitteleinzelhandel - Filialen		2.600 Filialen

Hinweis: Angaben sind gerundet