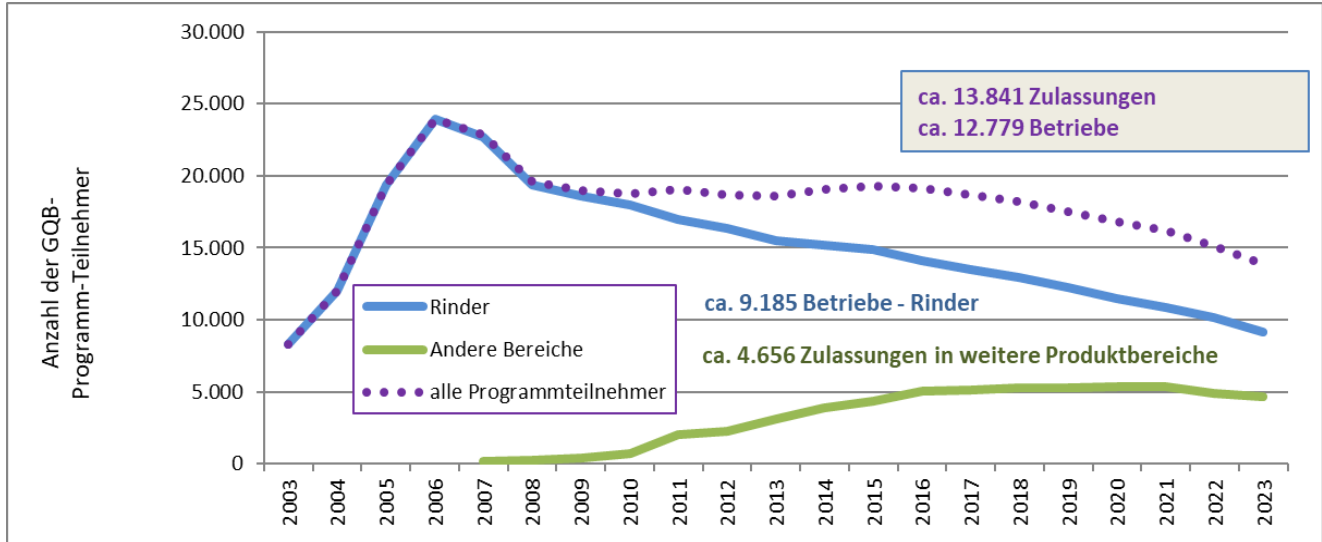




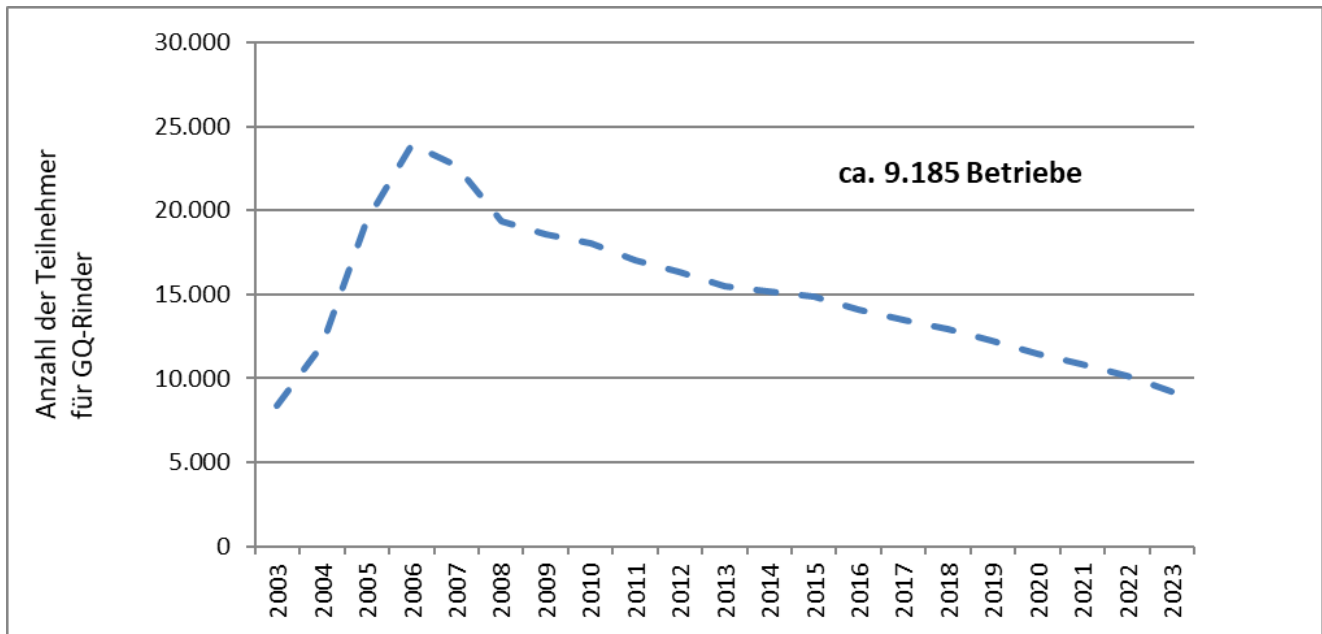
Entwicklung der Teilnahme

Entwicklung der Programm-Teilnehmerzahlen (alle Produktbereiche)

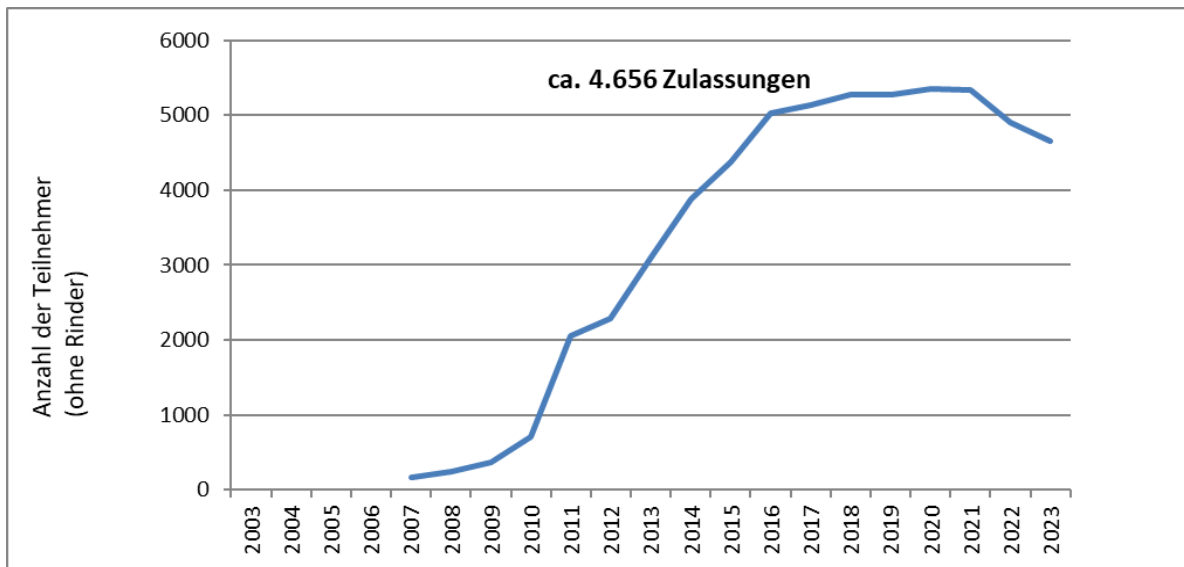
(Stand jeweils 31.12.2023)



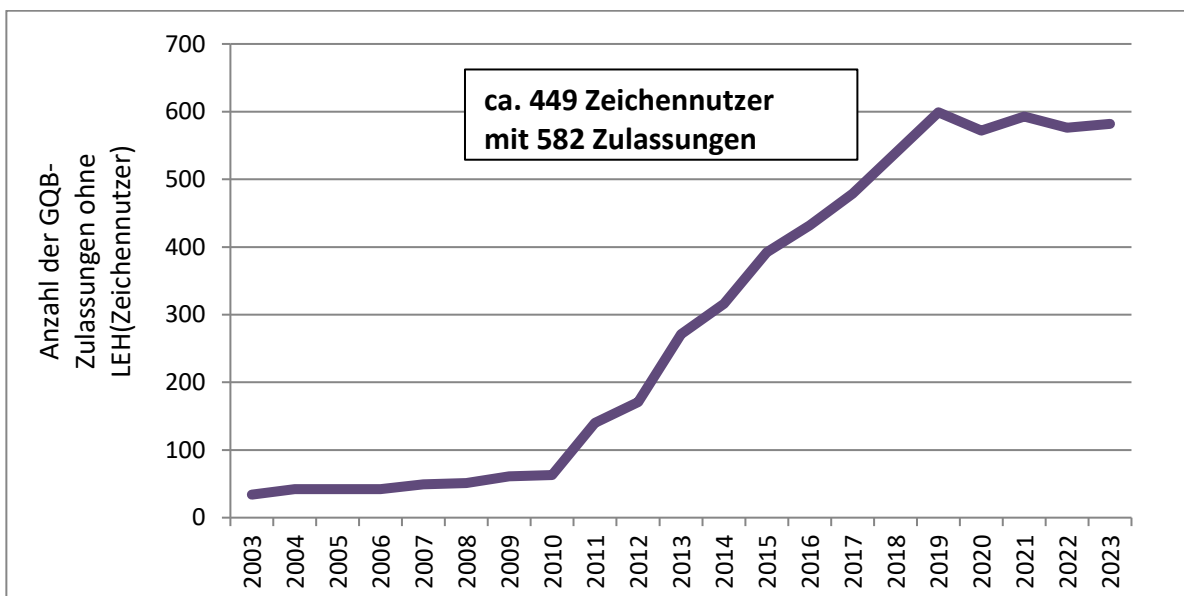
Entwicklung der Programm-Teilnehmerzahlen im Rinder-Bereich



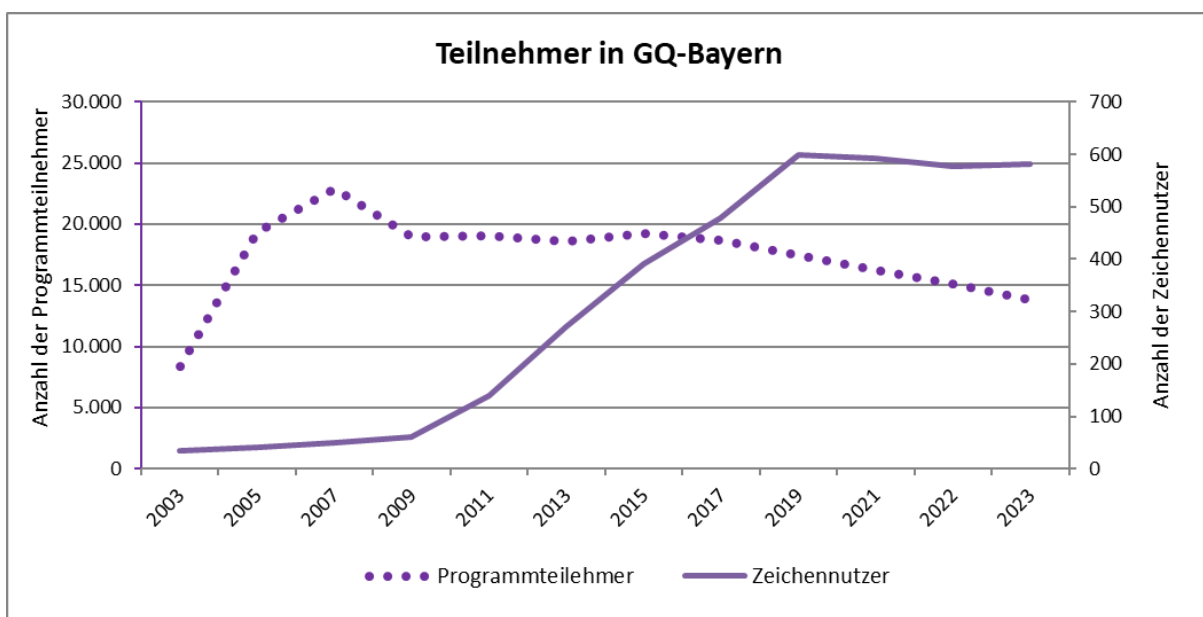
Entwicklung der Programm-Teilnehmerzahlen im Nicht-Rinder-Bereich



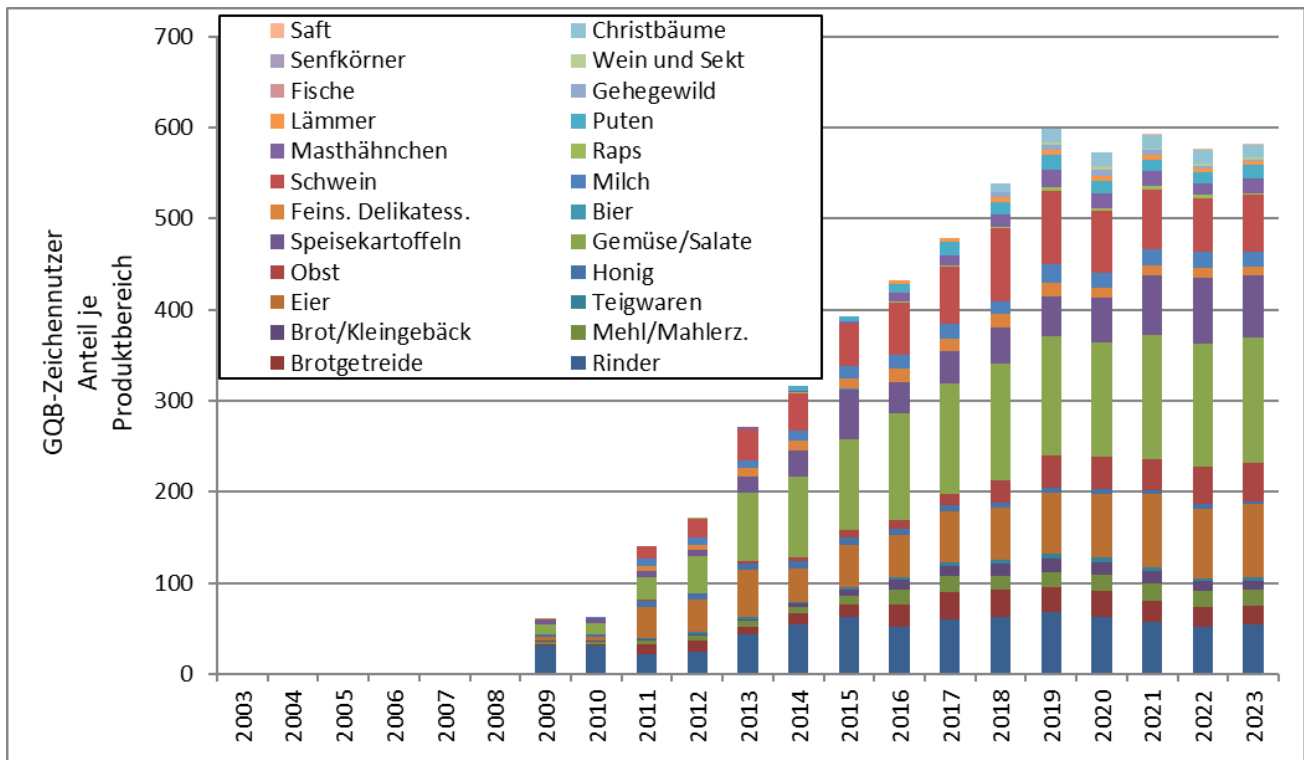
Entwicklung der Anzahl der Zeichennutzer (alle Produktbereiche, ohne LEH, ohne Gastro)



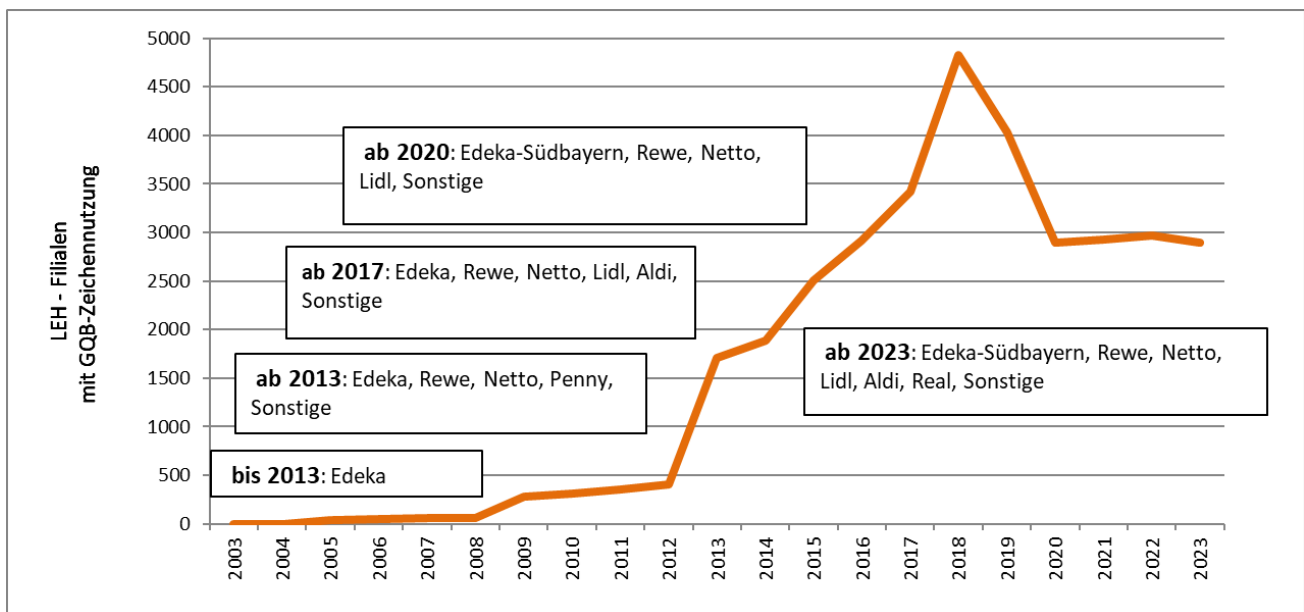
Entwicklung der Anzahl der Zeichennutzer und Programmteilnehmer im Vergleich



Entwicklung der Zeichennutzer im jeweiligen Produktbereich



Entwicklung der Anzahl der Zeichennutzer im Lebensmitteleinzelhandel (LEH)



Einen Überblick über die derzeit genutzten Produktbereiche und deren jeweilige Teilnehmerzahlen gibt die nachfolgende Tabelle.

Genutzte Produktbereiche und Teilnehmerzahlen

Produktbereich	Programmteilnehmer (Erzeugerbetriebe)	Zeichennutzer
Rinder und Rindfleisch	9.185	54
Milch und Milcherzeugnisse	454	16
Schweine und Schweinefleisch	2.111	63
Masthähnchen	158	16
Pute	67	15
Lämmer	0	4
Eier	113	80
Honig	5	4
Brotgetreide	290	21
Mehl und Mühlenerzeugnisse	-	18
Brot und Kleingebäck	-	9 Bäckereien mit 205 Filialen
Teigwaren	-	4
Gemüse einschl. Salate	391	138
Feinsauere Delikatessen	-	10
Speisekartoffeln	598	68
Obst	436	41
Raps-Speiseöl	12	2
Gehegewild	3	2
Fische	0	0
Wein und Sekt	-	2
Senfkörner	2	0
Saft	-	1
Christbäume	16	14
Gastrobetriebe/ -lieferanten	-	20
Tiertransporteure	-	369
Beteiligte Betriebe (ohne LEH/Bäckereifilialen, Gastro, Tiertransporteure)	12.800	449
Lebensmitteleinzelhandel - Filialen		19 LEHs mit 2.896 Filialen

Hinweis: Angaben sind z.T. gerundet